

ROZPRAWA DOKTORSKA



AKADEMIA SZTUK PIĘKNYCH IM.WŁ.STRZEMIŃSKIEGO W ŁODZI

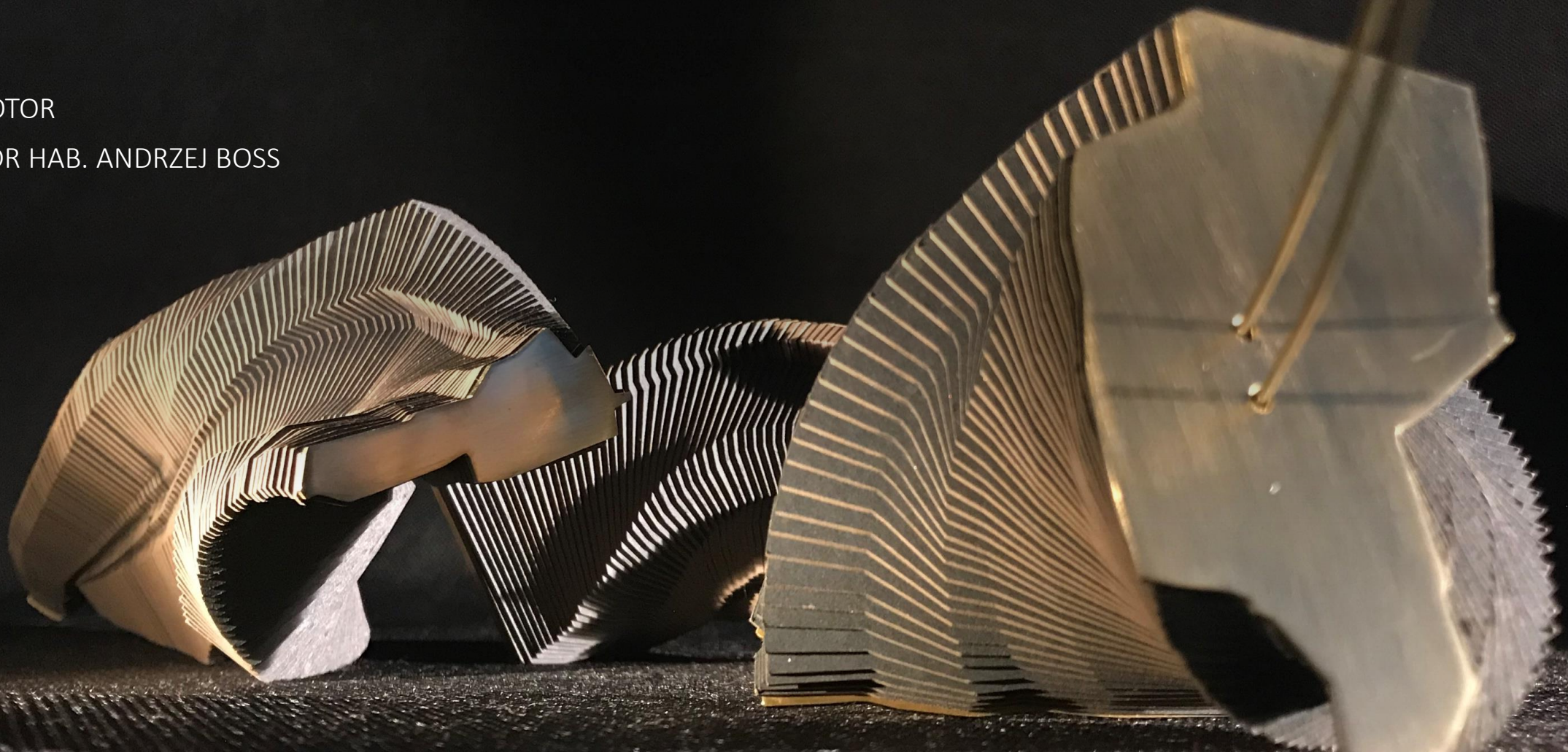
WRZESIEŃ 2020

„E()MOTION - OBIEKTY EMOCJONALNE WOBEC POTRZEB SPOŁECZNYCH POKOLENIA Y”

MAGDALENA SZADKOWSKA

PROMOTOR

PROF. DR HAB. ANDRZEJ BOSS



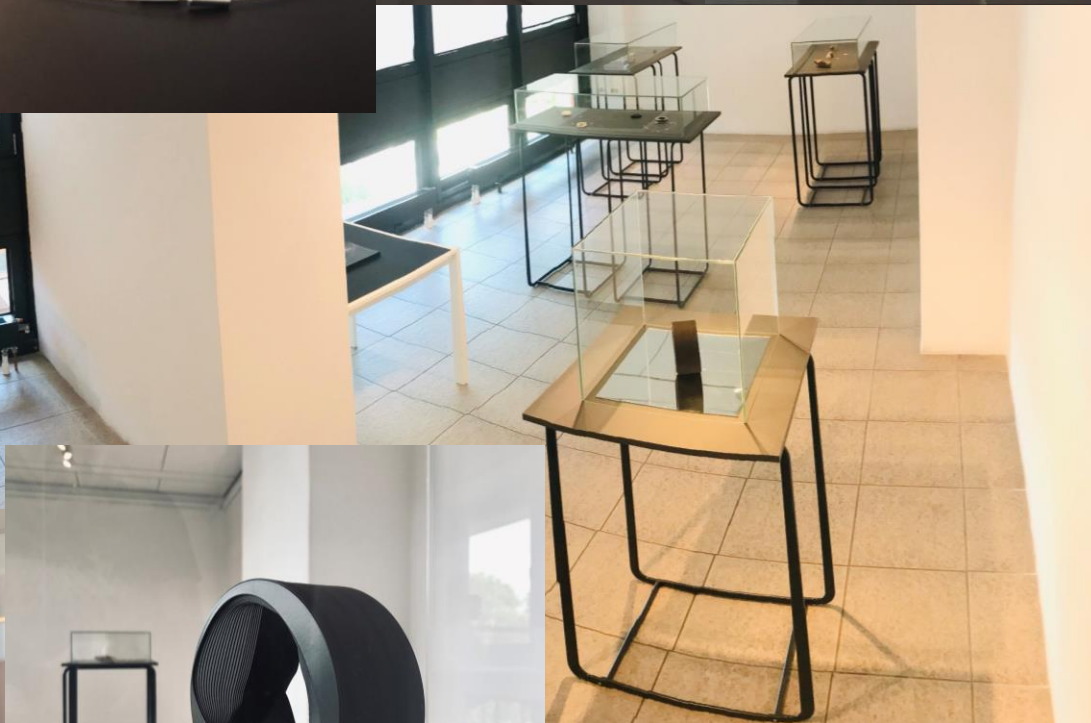
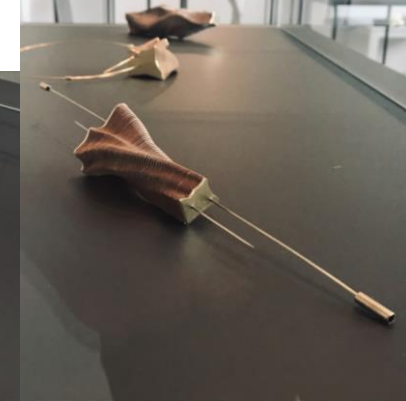
„EMOTION – OBIEKTY EMOCJONALNE WOBEC POTRZEB SPOŁECZNYCH POKOLENIA Y”

ZAŁOŻENIA

- Praktyczna oraz teoretyczna część pracy to autorska koncepcja projektowo/artystyczna, o podbudowie socjologicznej, wsparta badaniami marketingowymi i zrealizowana na drodze bezpośredniej współpracy z wybraną grupą odbiorców. Jest nią społeczność miejska powiązana wspólną pasją biegania. Wybór tej grupy ludzi spośród pokolenia igreków związany jest z masowością uprawiania tej dziedziny sportu dziś i wśród Pokolenia Y, co dokumentują przytoczone w części teoretycznej badania marketingowe. Jest to „lustro” potrzeb polskich igreków, najbardziej przekrojowa reprezentacja pokolenia przez pryzmat wykonywanych zawodów i statusu społecznego. Zawężenie odbiorców mojego projektu pozwoliło mi na wnikliwe, jednostkowe i bezpośrednie zgłębienie wiedzy o ich potrzebach, emocjach, przeżyciach, doświadczeniach i zainteresowaniach. Celem projektu jest przetransformowanie ich na język sztuki oraz odpowiedź na nie.
- Zrealizowana kolekcja obiektów emocjonalnych jest grą z naszą pamięcią, emocjami, potrzebami, próbą zatrzymania przemijającego czasu, barometrem emocji pokolenia, obrazem naszej kultury. Obiekty emocjonalne wychodząc ze współpracy i dialogu z odbiorcą stają się autonomicznymi wytworami sztuki o funkcji czysto emocjonalnej. Umieszczone w przestrzeni galerii i pozbawione kontekstu procesu ich powstania mają prowokować rozmowy, wywoływać emocje, refleksje osobiste. Zastosowane środki formalne odnoszą się do ruchu, czasu i przestrzeni oraz trwałości i ulotności zarazem, poprzez zastosowane materiały: papier i metal. Są zapisem dwoistości Pokolenia Y, pomiędzy materialnością a pragnieniem doświadczenia życia, próbą uchwycenia tempa i dynamiki zmian współczesności. Jest to cykl 27 form przestrzennych – talizmanów, biżuterii i obiektów do wnętrza w podziale na mini kolekcje, stworzone z poszczególnymi uczestnikami projektu i będące obiektami ich osobistych treści emocjonalnych.
- Rozprawa teoretyczna ukazuje istniejący stan wiedzy o cechach wspólnych dla Pokolenia Y oraz rozwija kontekst znaczenia czynnika emocjonalnego w życiu społecznym oraz w sztuce współczesnej. Przedstawiam wybrane kierunki współczesnej sztuki i designu emocjonalnego oraz wybrane nazwiska ich autorów. Analizuję procesy emocjonalne w ich definicji oraz sięgam do wybranych tekstów teoretycznych z historii emocjonalizmu w sztuce.

„E()MOTION – OBIEKTY EMOCJONALNE WOBEC POTRZEB SPOŁECZNYCH POKOLENIA Y”

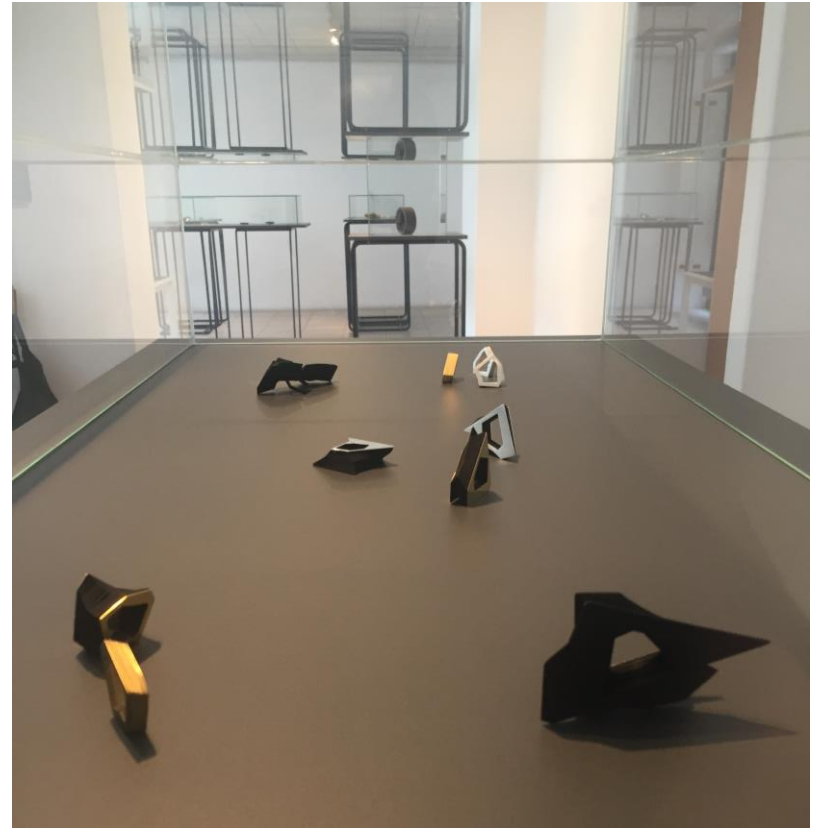
WYSTAWA



„E()MOTION – OBIEKTY EMOCJONALNE WOBEC POTRZEB SPOŁECZNYCH POKOLENIA Y”

WYSTAWA

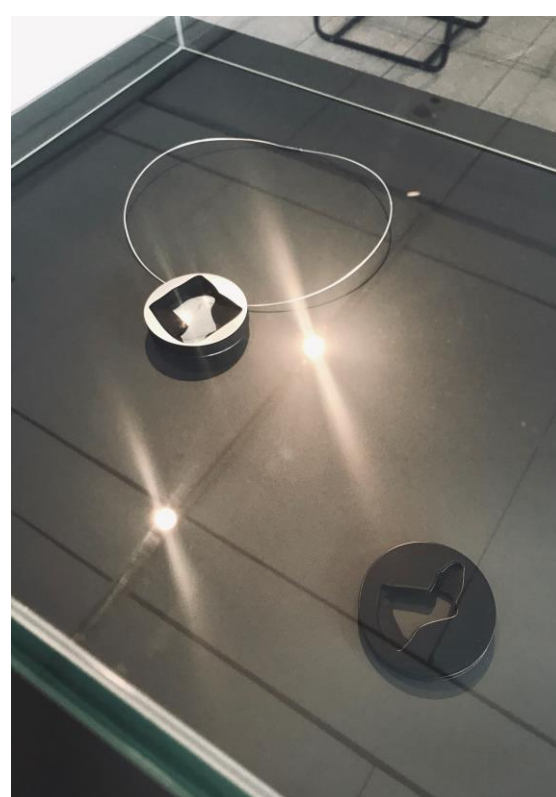
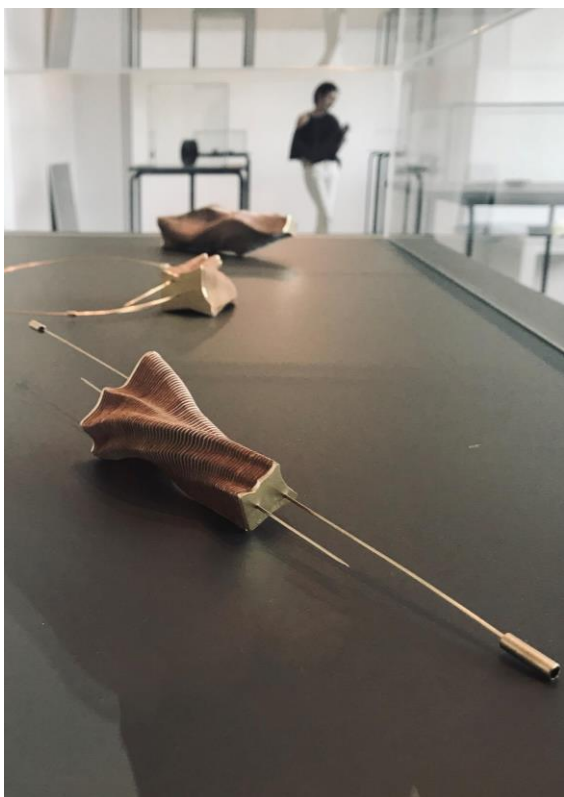




„E()MOTION – OBIEKTY EMOCJONALNE WOBEC POTRZEB SPOŁECZNYCH POKOLENIA Y”
WYSTAWA

„E()MOTION – OBIEKTY
EMOCJONALNE WOBEC POTRZEB
SPOŁECZNYCH POKOLENIA Y”
WYSTAWA





„E()MOTION – OBIEKTY EMOCJONALNE WOBEC POTRZEB SPOŁECZNYCH POKOLENIA Y”
WYSTAWA

„E()MOTION – OBIEKTY EMOCJONALNE WOBEC POTRZEB SPOŁECZNYCH POKOLENIA Y” - FILARY KOLEKCJI

- MOJA KOLEKCJA DOKTORSKA JEST ZGŁĘBIANIEM WIEDZY O LUDZIACH, SPOŁECZEŃSTWIE, W KTÓRYM ŻYJĘ.
- JEST BADANIEM KONDYCJI POKOLENIA Y PRZEZ PRYZMAT ICH POTRZEB NA POZIOMIE EMOCJONALNYM.
- JEST POSZUKIWANIEM SPOSOBU WZBUDZENIA POTRZEBY OBCOWANIA ZE SZTUKĄ DZIŚ.
- MOJE OBIEKTY, SZTUKA, BIŻUTERIA MAJĄ STAĆ SIĘ „LUSTREM” POTRZEB WSPÓŁCZESNEGO POKOLENIA.
- MAJĄ ODDAWAĆ RUCH, PULS, DYNAMIKĘ I ZMIENNOŚĆ TEMPJA ŻYCIA.
- MAJĄ PROWOKOWAĆ ROZMOWY, WYWOŁYWAĆ EMOCJE, REFLEKSJE OSOBISTE.

„E()MOTION – OBIEKTY EMOCJONALNE WOBEC POTRZEB SPOŁECZNYCH POKOLENIA Y”

DWOISTOŚĆ KOLEKCJI WYRAŻONA PRZEZ:

Proces budowania kolekcji, który łączy założenia oraz działania projektowe i artystyczne.

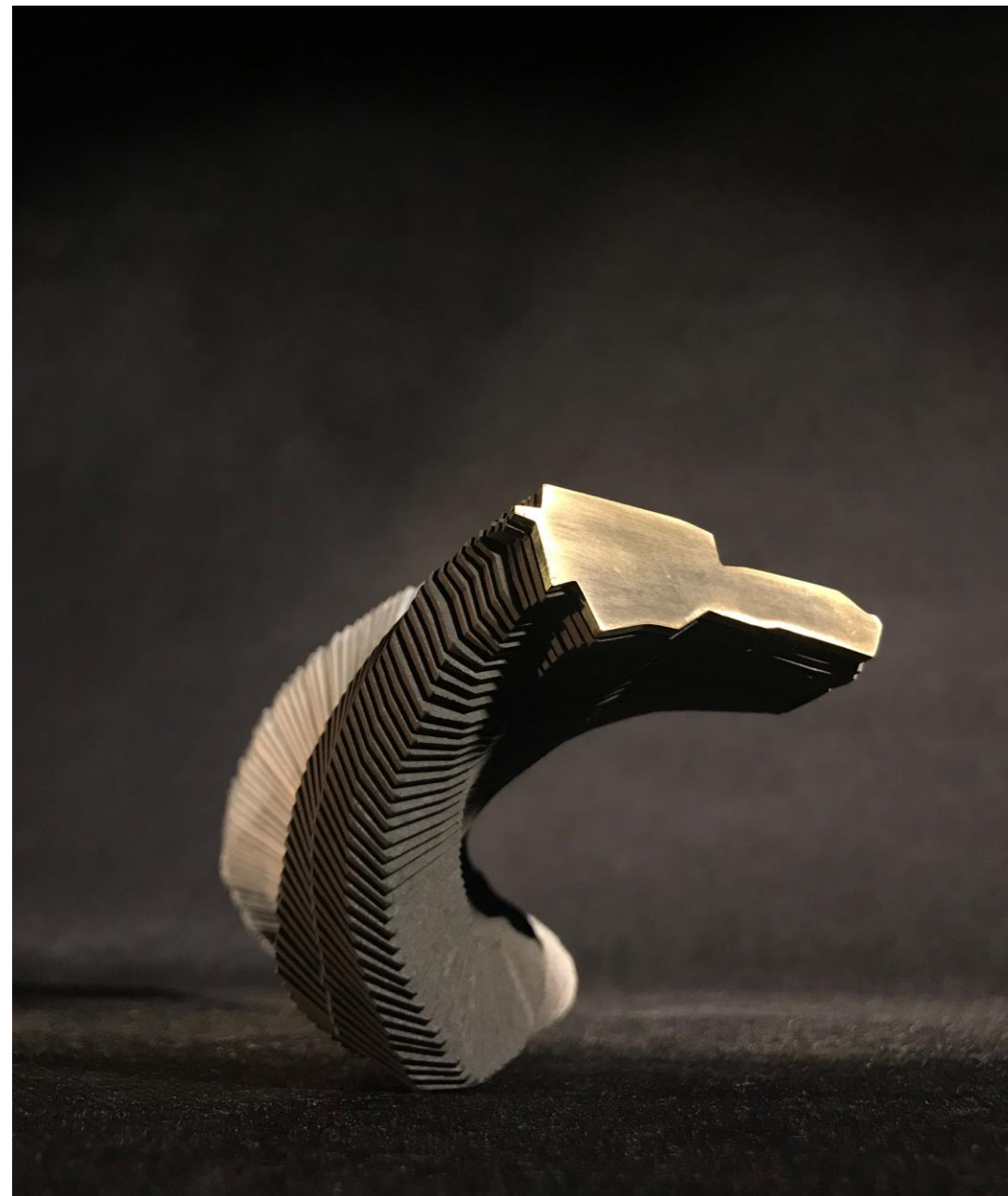
Zawartość treściową – Tytuł „E()MOTION” - „emocje i ruch” to hybryda wyrazowa, która łączy dwa słowa i bezpośrednio odpowiada na główne założenia kolekcji. Pierwsze z nich to wywoływanie emocji stąd angielskojęzyczne słowo „emotion” – emocja. Drugim tematem kolekcji jest transformacja, ruch w sensie dosłownym z języka angielskiego „motion” – ruch, który odnosi się do projektu współpracy z wybraną przeze mnie grupą biegaczy, jako społeczność – przedstawiciele Pokolenia Y oraz do procesu projektowego opartego na transformacjach obrazu graficznego tras ich biegów i mobilności tych kompozycji. W sensie przenośnym zastosowałam słowo ruch pochodzące z łaciny, czyli „motus” - ruch, w znaczeniu motywacji, rozwoju, ciekawości i odkrywania nowego, podążania za nowym pokoleniem i jego potrzebami.

Docelowy odbiór kolekcji :

- generowanie emocji na różnych poziomach – haptyczny a refleksyjny odbiór kolekcji.
- generowanie emocji dla każdego indywidualnie – odbiorcy /współtwórcy biorący udział w projekcie vs odbiorcy zewnętrzni – uczestnicy wystawy autonomicznych obiektów artystycznych.
- Przestrzeń zamknięta w obiektach a przestrzeń otwarta – kontekst miejsca ekspozycji kierunkujący interpretację dzieła i jego przeznaczenie.

OMÓWIENIE KOLEKCJI

Kolekcja E()MOTION tożsama jest pod względem zasad jej realizacji, ale składa się z obiektów unikatowych i dedykowanych pojedynczym osobom, poróżnicowanych w skali, przeznaczeniu i o indywidualnej zawartości treściowej - emocjonalnej dla każdego z osobna. Impulsem i przedmiotem w procesie tworzenia są przeżycia i emocje oraz wysiłek fizyczny i psychiczny towarzyszące bieganiu. Formy plastyczne, struktury przestrzenne, które powstają w tym procesie nie są natomiast tylko ich ilustracją. Są one równoległym wyszukiwaniem przeze mnie form plastycznych. Czas, choć niewidoczny, staje się kluczowym zarówno w przypadku biegania jak i kształtowania formy plastycznej. Czas rzeczywisty biegania przełożony zostaje na formę plastyczną, w której zawarte są relacje kształtów zewnętrznych i wewnętrznych oraz proporcje obiektu w stosunku do ilości warstw z jakich jest zbudowany. Te elementy stanowią przełożenie fizycznego procesu biegania na proces twórczy budowania formy i struktury, które swoją fizyczność uzyskują na nowo poprzez środki artystycznego wyrazu. Tak jak biegacze skupieni są na budowaniu swojej formy w rozumieniu kondycji czy to psychicznej czy fizycznej, tak ja odbieram te procesy formami czysto plastycznymi. Buduję kolekcję E()MOTION w oparciu o emocje wygenerowane bieganiem, a w odniesieniu do kształtowania formy obiektu, tworzę relację do czasu i przestrzeni za pomocą środków czysto plastycznych. Kreuję w ten sposób nową sytuację - autonomiczny przedmiot artystyczny.

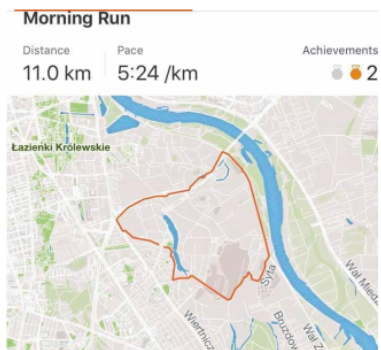


„E()MOTION – OBIEKTY EMOCJONALNE WOBEC POTRZEB SPOŁECZNYCH POKOLENIA Y”

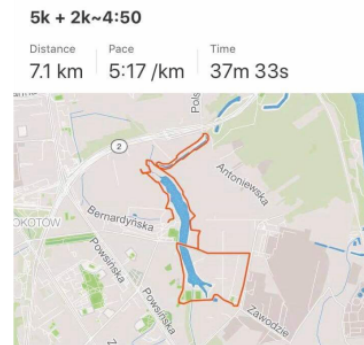
PROCES POWSTAWANIA KOLEKCJI

OBIEKT E()MOTION – ETAPY POWSTANIA – POJEDYNCZY ELEMENT =
KSZTAŁT TRASY BIEGACZA – PRZYKŁAD:

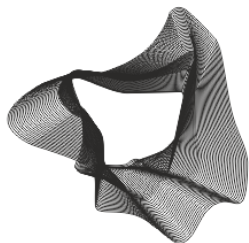
POJEDYNCZY ELEMENT KOMPOZYCJI = JEDNORAZOWA TRASA BIEGACZA (dzień 1)



POJEDYNCZY ELEMENT KOMPOZYCJI = JEDNORAZOWA TRASA BIEGACZA (dzień 2)



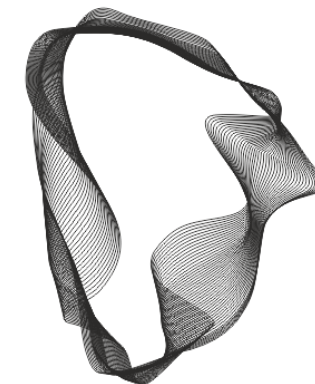
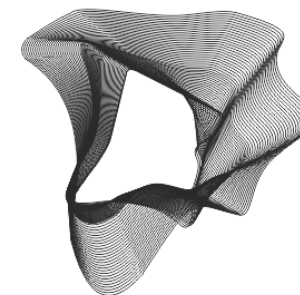
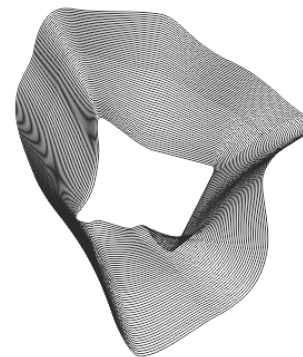
Zapis 2D - transformacja tras



Transformacja kształtów tras biegacza - przykładowy odcinek czasu



OBIEKT E()MOTION – ETAPY POWSTANIA – OBRAZ GRAFICZNY PROJEKTU=
TRANSFORMACJA TRAS BIEGÓW – PRZYKŁAD:



„E()MOTION – OBIEKTY EMOCJONALNE WOBEC POTRZEB SPOŁECZNYCH POKOLENIA Y”

Mini kolekcja obiektów i naszyjników dedykowana **Biegaczowi 1** (trenerka tenisa ziemnego i snowboardu - rocznik 1994). Cechą wspólną dla wszystkich realizacji jest zamknięta kompozycja, skierowana do wnętrza, zarówno w działaniach projektowych jak i pod względem zawartości emocjonalnej. Ruch oddany jest za pomocą działania światła, refleksów i odbić kształtów wewnętrznych w lustrach. Wpadające do środka światło modeluje i moderuje ruch. Symbolicznie to lustro emocji Pokolenia Y. Prace wykonane są z czarnego papieru, tyveku oraz srebra, złota i mosiądzu proszkowo czernionego.



„E()MOTION – OBIEKTY EMOCJONALNE WOBEC POTRZEB SPOŁECZNYCH POKOLENIA Y”





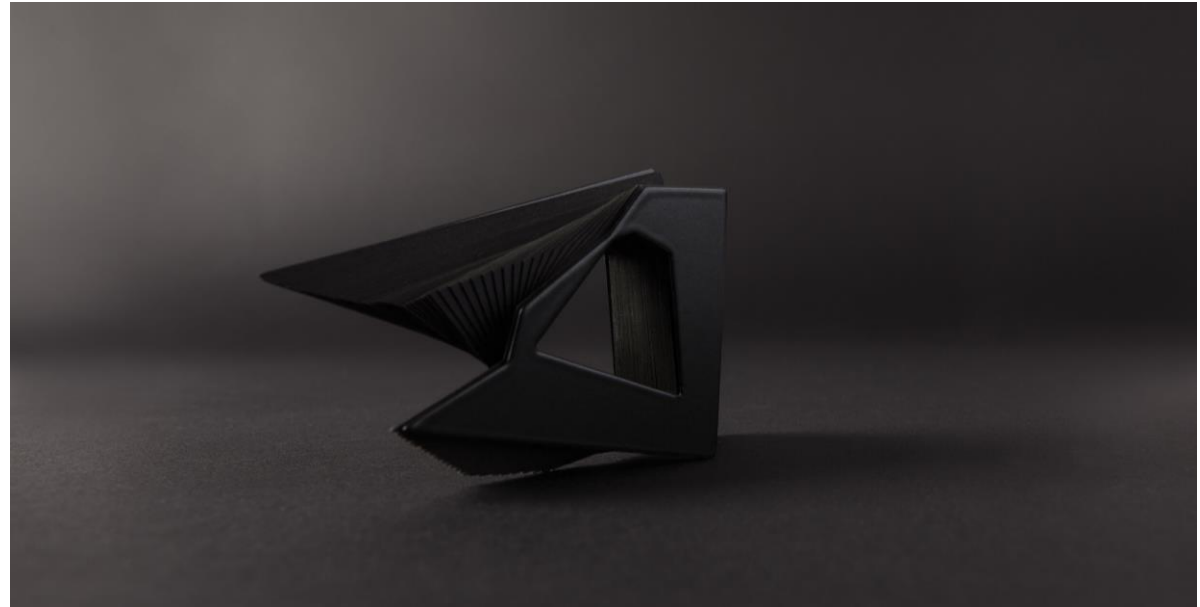
„E()MOTION – OBIEKTY EMOCJONALNE WOBEC POTRZEB SPOŁECZNYCH POKOLENIA Y”

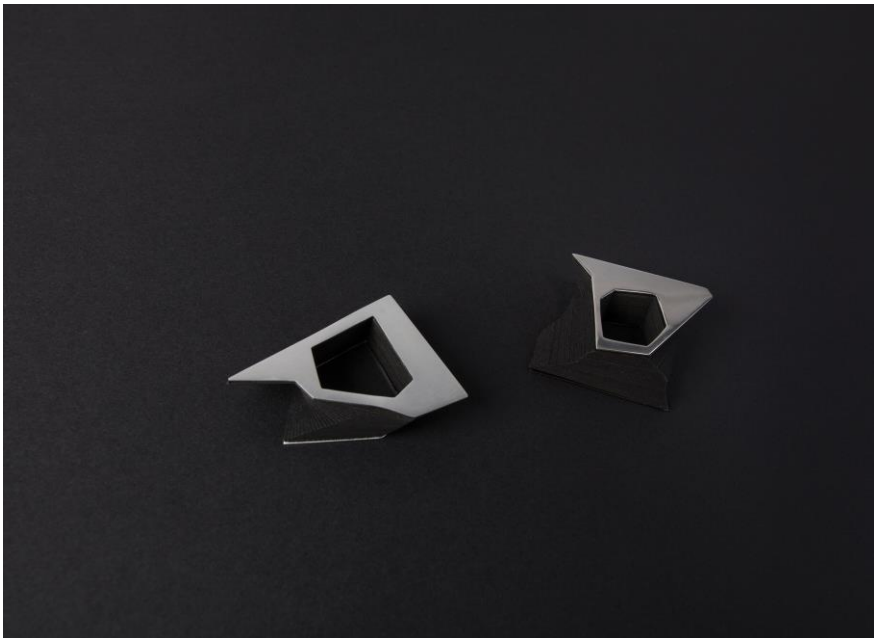
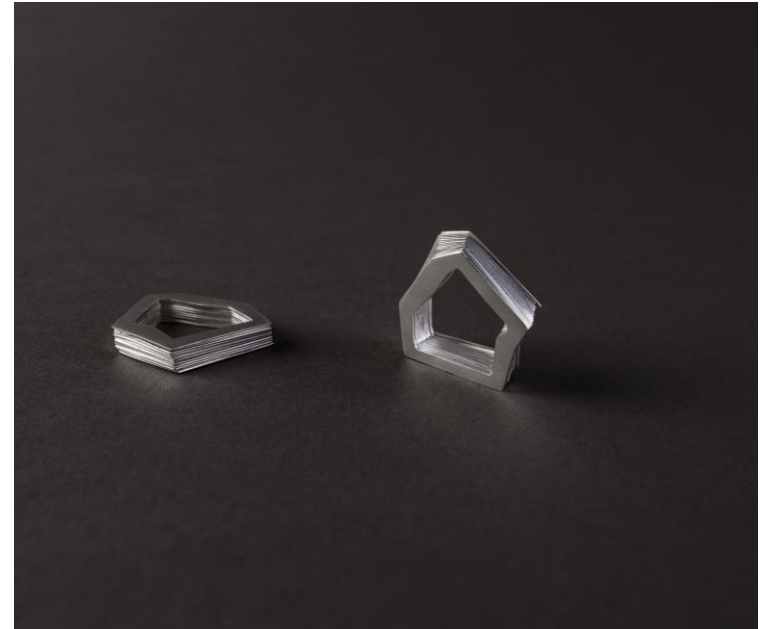
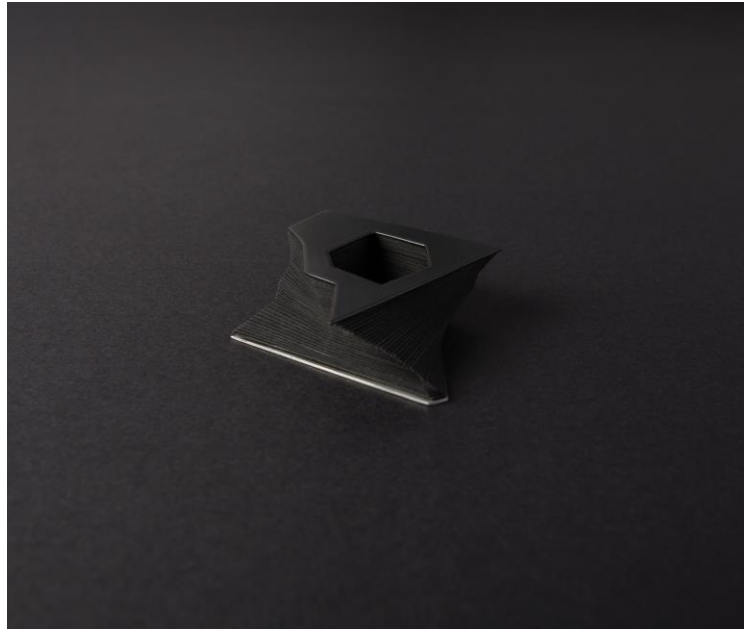
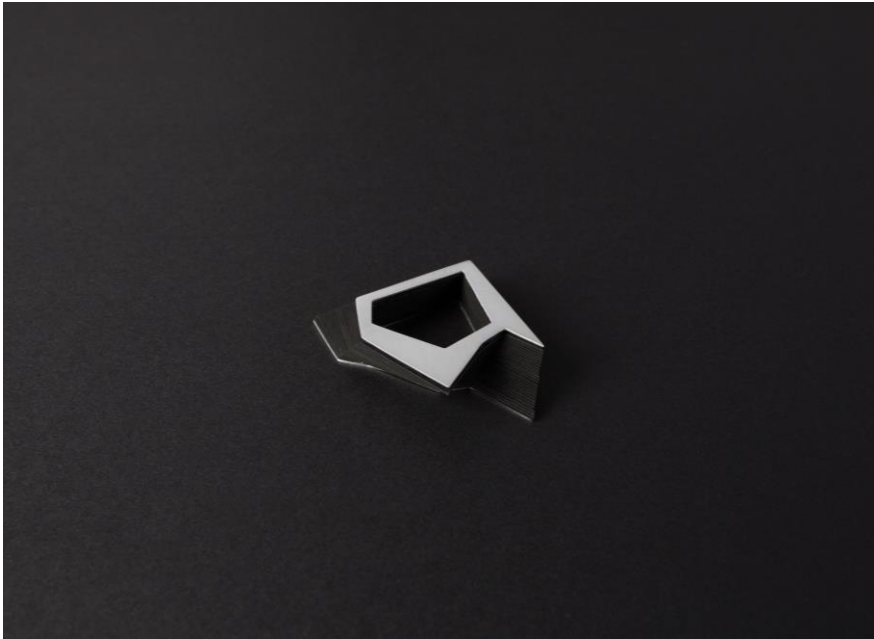


„E()MOTION – OBIEKTY EMOCJONALNE WOBEC POTRZEB SPOŁECZNYCH POKOLENIA Y”

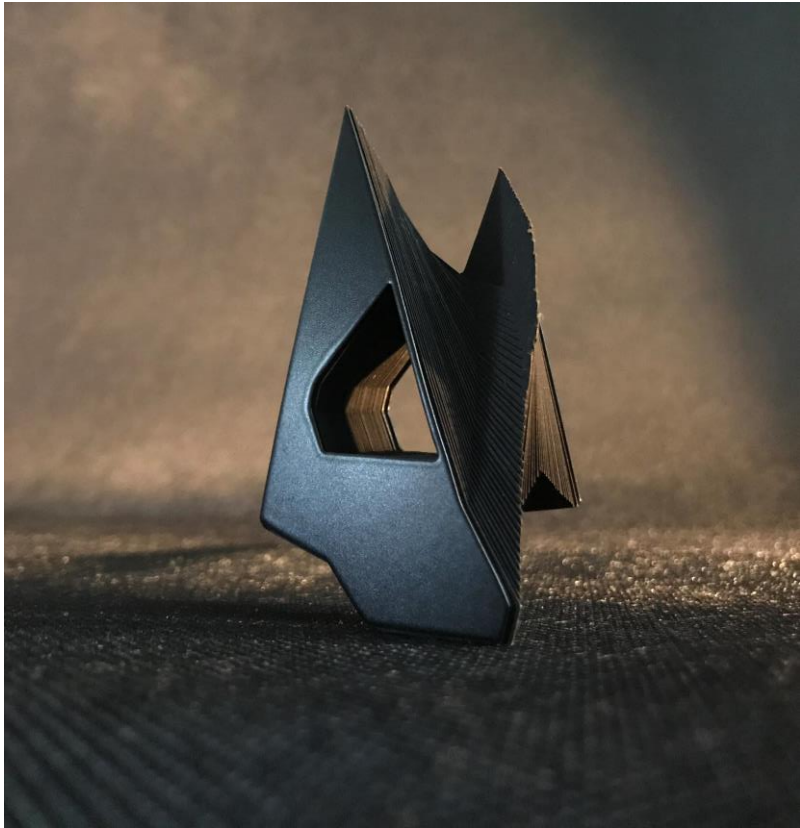
„E()MOTION – OBIEKTY EMOCJONALNE WOBEC POTRZEB SPOŁECZNYCH POKOLENIA Y”

Mini kolekcja obiektów /obrączek dedykowana **Biegaczowi 2** (menadżer produktu - rocznik 1993). Realizacje z tej kolekcji są obiektami/ małą formą rzeźbiarską, a jednocześnie biżuterią o funkcji obrączek. Aktywność fizyczna powiązana jest z budowaniem kondycji zarówno fizycznej jak i psychicznej, a czas spędzony na bieganiu stanowi sferę poszukiwań przestrzeni osobistej odbiorcy w oderwaniu od pracy zawodowej. Czasem „pomiędzy” skoncentrowanym tylko na sobie. Kształty wewnętrzne i zewnętrzne wyrażają emocje odbiorcy. Prace zrealizowane są z czarnego papieru oraz srebra, złota i mosiądzu proszkowo czernionego.

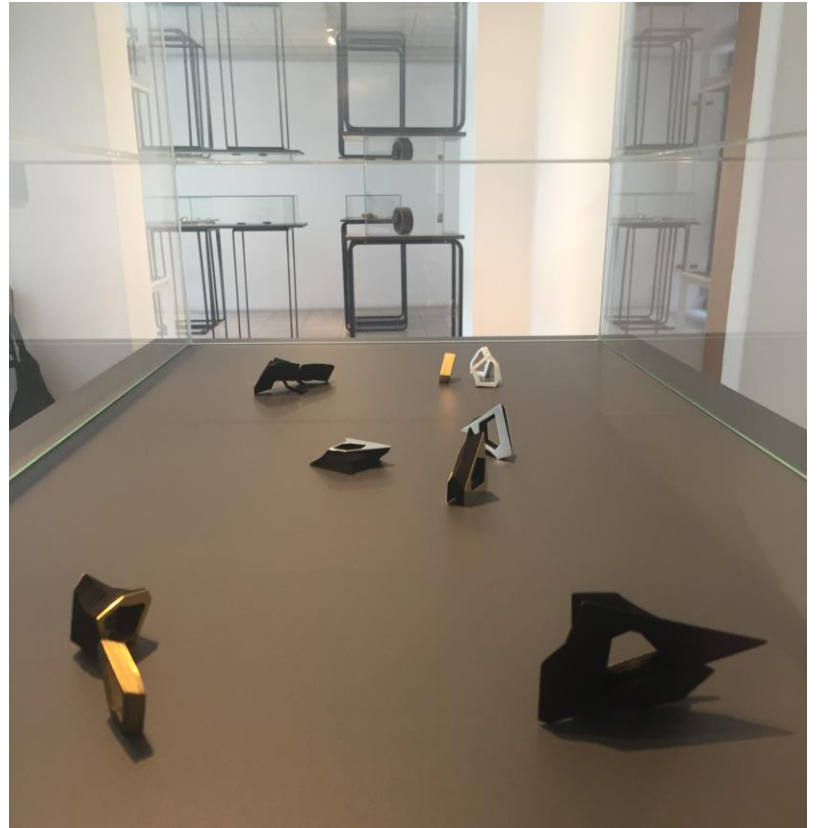
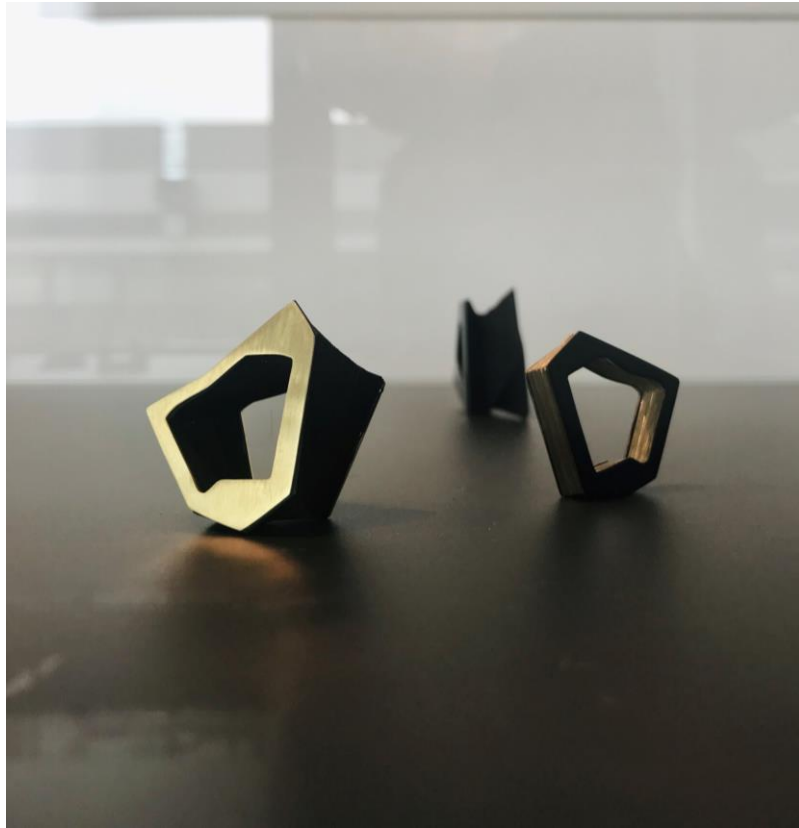




„E()MOTION – OBIEKTY EMOCJONALNE WOBEC POTRZEB
SPOŁECZNYCH POKOLENIA Y”



„E()MOTION – OBIEKTY EMOCJONALNE WOBEC POTRZEB SPOŁECZNYCH POKOLENIA Y”



„E()MOTION – OBIEKTY EMOCJONALNE WOBEC POTRZEB SPOŁECZNYCH POKOLENIA Y”

„E()MOTION – OBIEKTY EMOCJONALNE WOBEC POTRZEB SPOŁECZNYCH POKOLENIA Y”

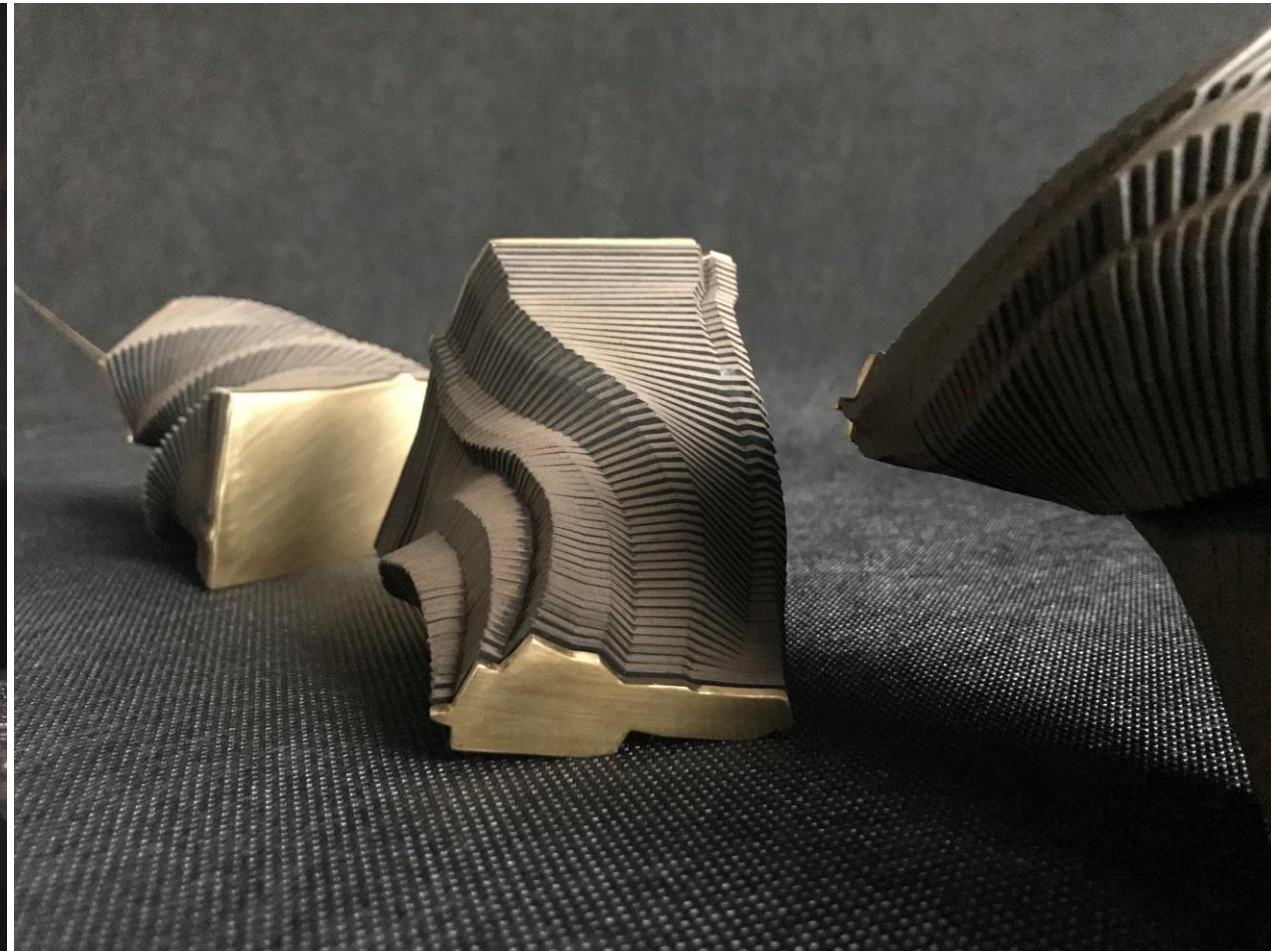
Obiekt / rzeźba i pierścionek to realizacje powstałe we współpracy z **Biegaczem 3** (dr hab. medycyny - rocznik 1980).

Zarówno bieganie jak i obiekty emocjonalne mają dostarczyć poczucia oczyszczenia, wyciszenia, odprężenia, relaksu, kontemplacji oraz ukierunkować myśli dla uzyskania stanu spokoju wewnętrznego i równowagi odbiorcy. Zaistniały w jego życiu jako obiekty relaksu i medytacji, jako osobiste talizmany jego wnętrza. Obiekty mają charakter otwartej, złożonej kompozycji a tym samym dają możliwość swobodnego transformowania kształtów. To przemiana, transformacja w czasie.

Prace zrealizowane są z grubej, mięsistej tektury oraz mosiądzu.



„E()MOTION – OBIEKTY EMOCJONALNE WOBEC POTRZEB SPOŁECZNYCH POKOLENIA Y”





„E()MOTION – OBIEKTY EMOCJONALNE WOBEC POTRZEB
SPOŁECZNYCH POKOLENIA Y”

„E()MOTION – OBIEKTY EMOCJONALNE WOBEC POTRZEB SPOŁECZNYCH POKOLENIA Y”

Obiekty i pinsy - projekt realizowany z **Biegaczem 4** (rzeźbiarz i wykładowca artystycznej uczelni wyższej - rocznik 1983).

Obiekty stanowią wyraz refleksji czym był dla niego ten czas treningów, jaką przebył drogę od pierwszego biegu do ostatniego, jaką rozpiętość czasową i dynamikę miał ten proces odbudowy formy. Stają się lustrem jego emocji, zaangażowania i wytrwałości w postanowieniu powrotu do kondycji biegania w maratonach. Stanowią formę pamiątnika, kalendarza biegacza i przyjmują rolę motywacyjno – refleksyjną. Wyrażają ruch, dynamikę w formie i zmiennym kształcie a harmonię w odbiorze estetycznym. Prace wykonane są z papieru, tektury oraz srebra i mosiądzu.



„E()MOTION – OBIEKTY EMOCJONALNE WOBEC POTRZEB SPOŁECZNYCH POKOLENIA Y”





„E()MOTION – OBIEKTY EMOCJONALNE WOBEC POTRZEB SPOŁECZNYCH POKOLENIA Y”

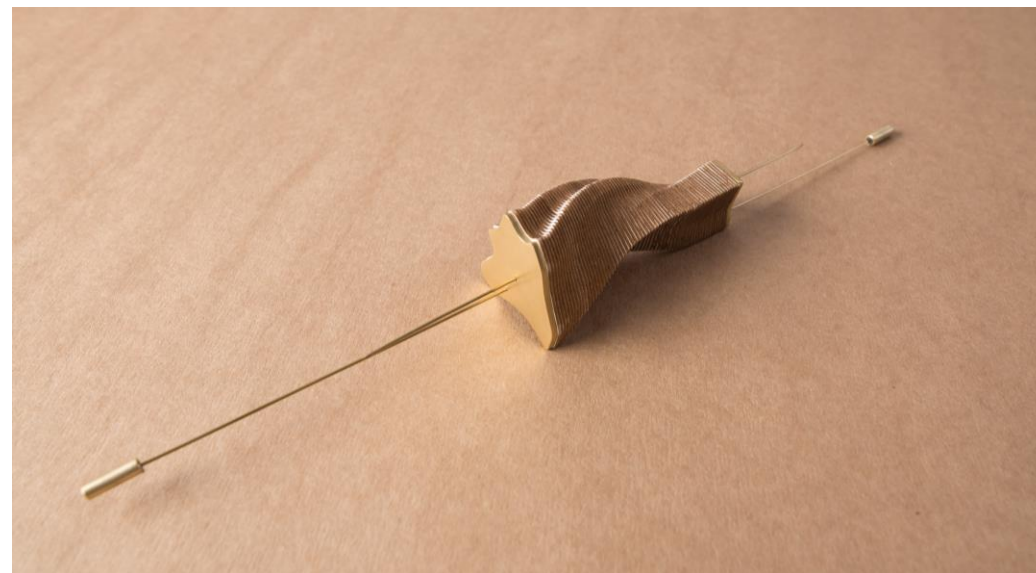
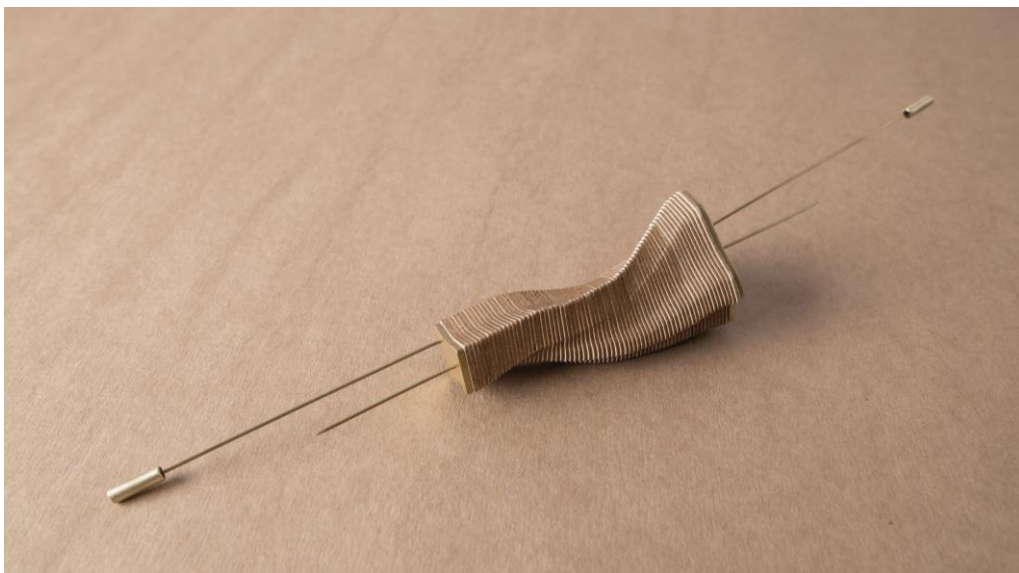
„E()MOTION – OBIEKTY EMOCJONALNE WOBEC POTRZEB SPOŁECZNYCH POKOLENIA Y”

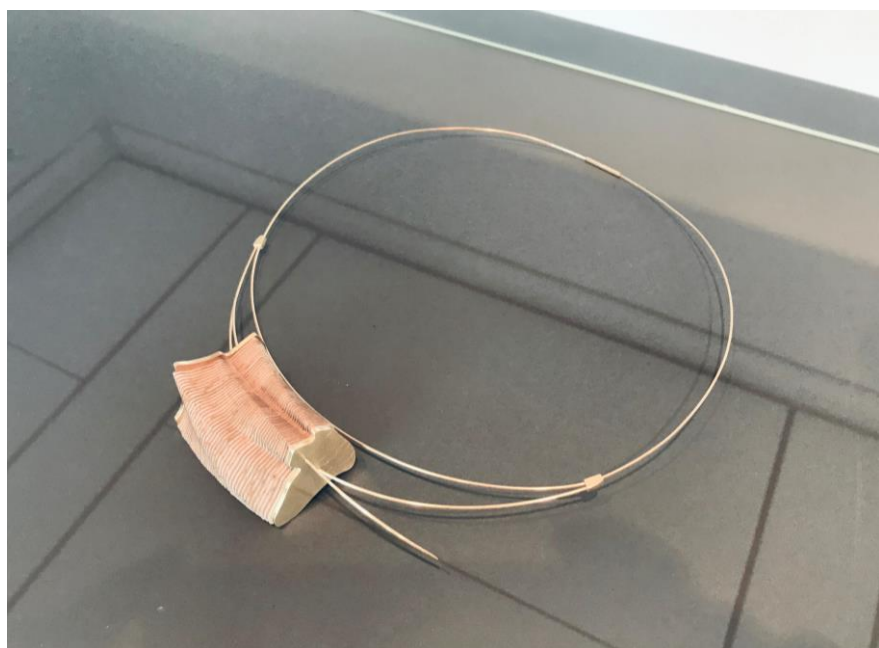
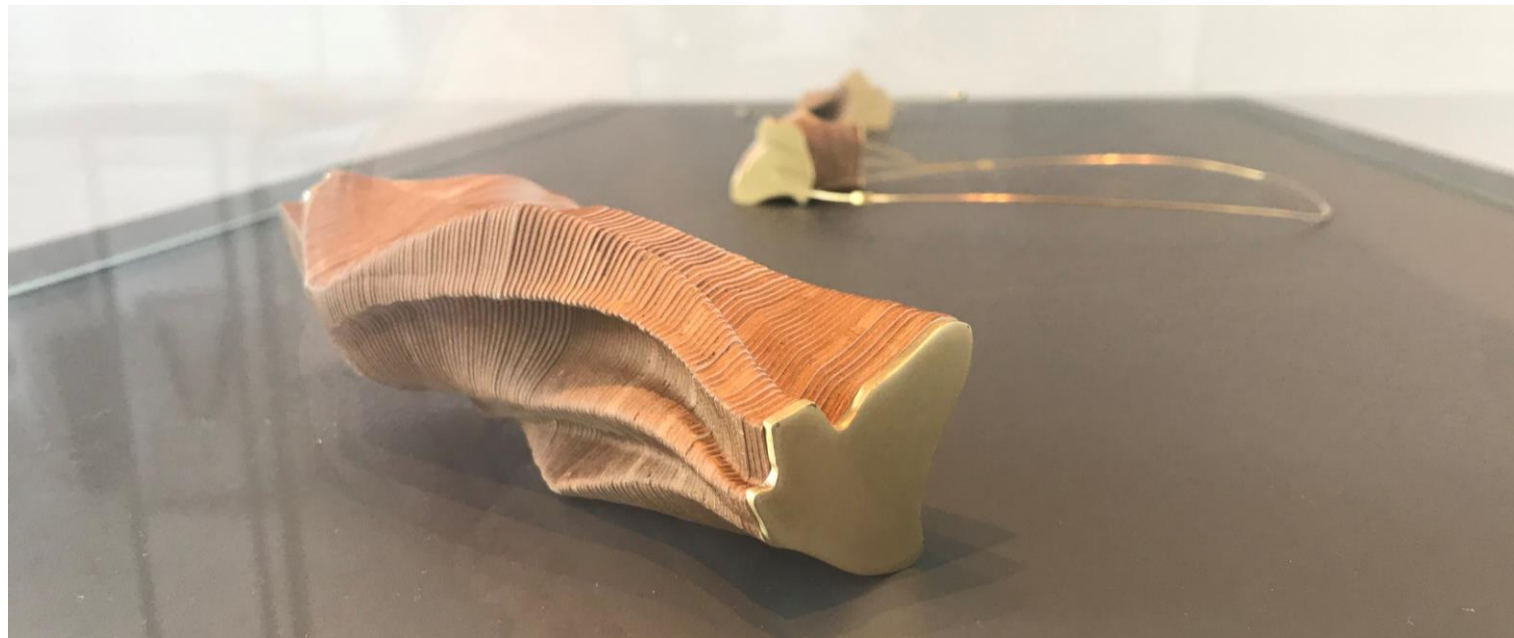
Obiekt, brosza, naszyjnik - projekt realizowany z **Biegaczem 5** (grafik freelancer - rocznik 1986). Cały projekt współpracy realizowany w oparciu o przygotowania biegacza do maratonu.

Obiekty emocjonalne oddają charakter nie tylko jednorazowego choć długotrwałego przygotowania do ważnego biegu, ale też trybu życia odbiorcy. Są źródłem emocji i doświadczeń biegacza w jego życiu prywatnym, zawodowym i treningowym. Przyjmują rolę trofeum, mają przynieść dumę i satysfakcję, stać się zapisem relacji do zmiennego czasu i przestrzeni wokół niego. Istotę budowania formy stanowi światło w interakcji ze strukturą powierzchni obiektów. Prace wykonane są z miękkiej i lekkiej tektury oraz mosiądzu i złota.

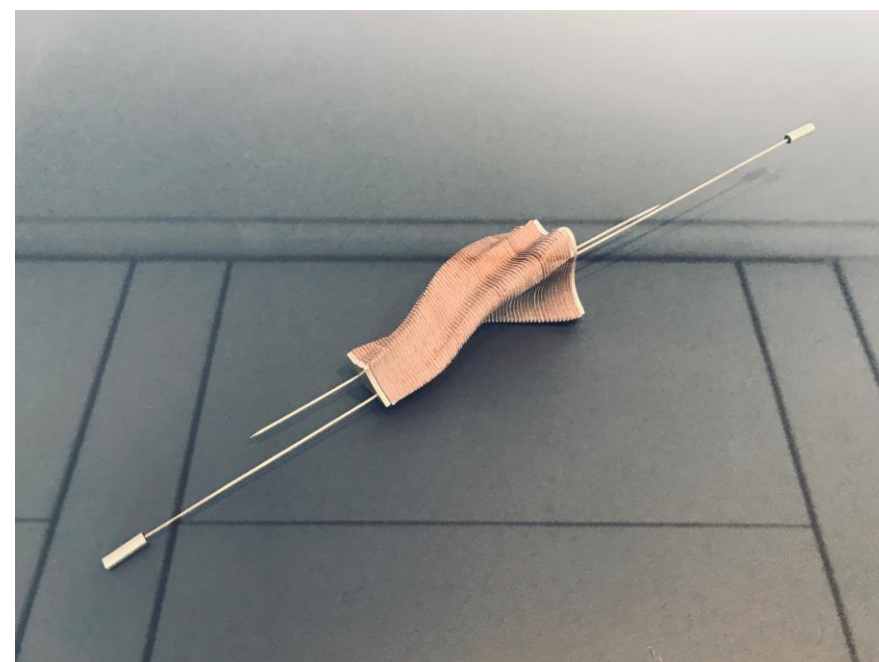


„E()MOTION – OBIEKTY EMOCJONALNE WOBEC POTRZEB SPOŁECZNYCH POKOLENIA Y”





„E()MOTION – OBIEKTY
EMOCJONALNE WOBEC
POTRZEB SPOŁECZNYCH
POKOLENIA Y”



„E()MOTION – OBIEKTY EMOCJONALNE WOBEC POTRZEB SPOŁECZNYCH POKOLENIA Y”

Naszyjniki i brosza - projekt realizowany z **Biegaczem 6** (menadżerka marketingu - rocznik 1984).

Kolekcja biżuterii biegaczki to odpowiedź na jej przemianę osobistą i zmianę trybu życia. To rzeźby do sylwetki. Wyraz ekspresji, zmienności, dynamiki życia i rytmu jej dnia. Powstała biżuteria jest elementem motywacyjnym, jak i sposobem komunikacji ze społecznością biegaczy w mediach społecznościowych, w których aktywnie uczestniczy. Kluczem w kształtowaniu formy i jej zmienności jest światło, które wspólnie z mobilną kompozycją buduje ruch, ekspresję i wyznacza rytmy relacji zmiennego czasu i przestrzeni w obiekcie jak i na jego krawędziach. Prace wykonane są z cienkiego, delikatnego papieru oraz srebra i mosiądzu czernionego proszkowo.

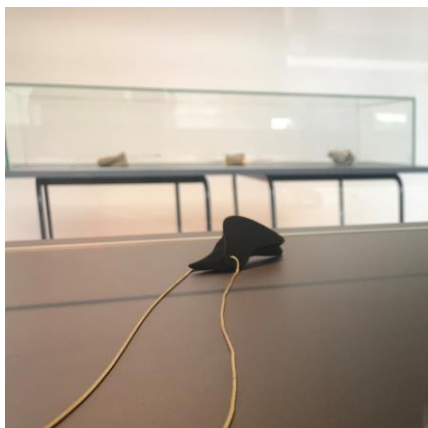


„E()MOTION – OBIEKTY EMOCJONALNE WOBEC POTRZEB SPOŁECZNYCH POKOLENIA Y”



„E()MOTION – OBIEKTY EMOCJONALNE WOBEC POTRZEB SPOŁECZNYCH POKOLENIA Y”





„E()MOTION – OBIEKTY EMOCJONALNE WOBEC
POTRZEB SPOŁECZNYCH POKOLENIA Y”



„E()MOTION – OBIEKTY EMOCJONALNE WOBEC POTRZEB SPOŁECZNYCH POKOLENIA Y”

„E()MOTION – OBIEKTY EMOCJONALNE WOBEC POTRZEB SPOŁECZNYCH POKOLENIA Y”

WNIOSKI

- W procesie tworzenia mojej pracy doktorskiej wyłoniłam najistotniejsze obszary potrzeb moich odbiorców. Są nimi: 1. Potrzeba generowania przestrzeni osobistej, sfery intymnej/ emocjonalnej w odpowiedzi na „Kult ciała – w poszukiwaniu równowagi życiowej i terapii dla umysłu” 2. Potrzeba posiadania powiązana z potrzebą doświadczania – przedmiot osobisty, indywidualny, spersonalizowany, unikatowy, sentymentalny. 3. Potrzeba więzi, relacji, integracji - współdzielenia emocji i doświadczeń. Moja współpraca z przedstawicielami Pokolenia Y wyodrębniła grupę ich cech wspólnych takich jak: emocjonalizm, wartość doświadczania ponad wartość posiadania, aktywność, wolność, otwartość na świat, nastawienie na czerpanie przyjemności, przestrzeń własną, kreację i więzi międzyludzkie. Kult ciała i chęć posiadania idealnej sylwetki okazał się celem wtórnym w procesie treningowym biegaczy. Wszyscy oni poprzez tak wyrażoną aktywność sportową spełniają swoje potrzeby osobiste, które dotyczą sfery umysłu i poszukiwania równowagi życiowej, balansu pomiędzy zawodowymi obowiązkami a prywatnymi potrzebami.
- Mojemu badaniu podlegało również wyłonienie podejścia ludzi Pokolenia Y do sfery materialnej, posiadania oraz miejsca sztuki w ich życiu. Okazuje się, że nastąpiło przewartościowanie w tym obszarze. Oznacza to, że ludzie nie związani z zawodami artystycznymi a ze światem komercyjnym, skupieni dotychczas na konsumpcji, odrzucają ten model życia. Poszukują przedmiotów indywidualnych, osobistych w swoim otoczeniu. Wyrażają zainteresowanie i z ciekawością wchodzą w projekt budowania swojej własnej formy artystycznej, wynikającej z ich własnych emocji, doświadczeń i przeżyć. Wypełnia to lukę ich osobistych potrzeb emocjonalnych.
- Jako projektant rozpoznałam potrzeby odbiorcy i odpowiedziałam na nie w sposób bezpośredni, kształtując formę tak aby nadać wartość osobistą przedmiotu dla każdego indywidualnie. Jako artysta nadałam strukturę zewnętrzną obiektów o walorach czysto estetycznych i zmysłowych, która podobnie jak w architekturze, zawiera wewnętrzne struktury o zawartości refleksyjnej, emocjonalnej i kontemplacyjnej. Zmysłowo odbierana jest struktura zewnętrzna – forma, konstrukcja obiektu a w jej wnętrzu istnieje bogactwo struktur, które w mojej biżuterii / obiektach skrywa znaczenia nadane - emocje, poezję i literaturę, historie osobiste. Poprzez spersonalizowany proces tworzenia kolekcji E()MOTION znalazłam takie środki wypowiedzi artystycznej, które bezpośrednio komunikują odbiorcę z obiektem i budują z nim relację emocjonalną.
- W drodze realizacji mojej kolekcji doktorskiej opracowałam autorską metodę technologiczną tworzenia przestrzennych struktur pozwalającą na mobilność kompozycji przy połączeniu ze sobą takich materiałów jak: papier i metal.

„EMOTION – OBIEKTY EMOCJONALNE WOBEC POTRZEB SPOŁECZNYCH POKOLENIA Y”

PODSUMOWANIE

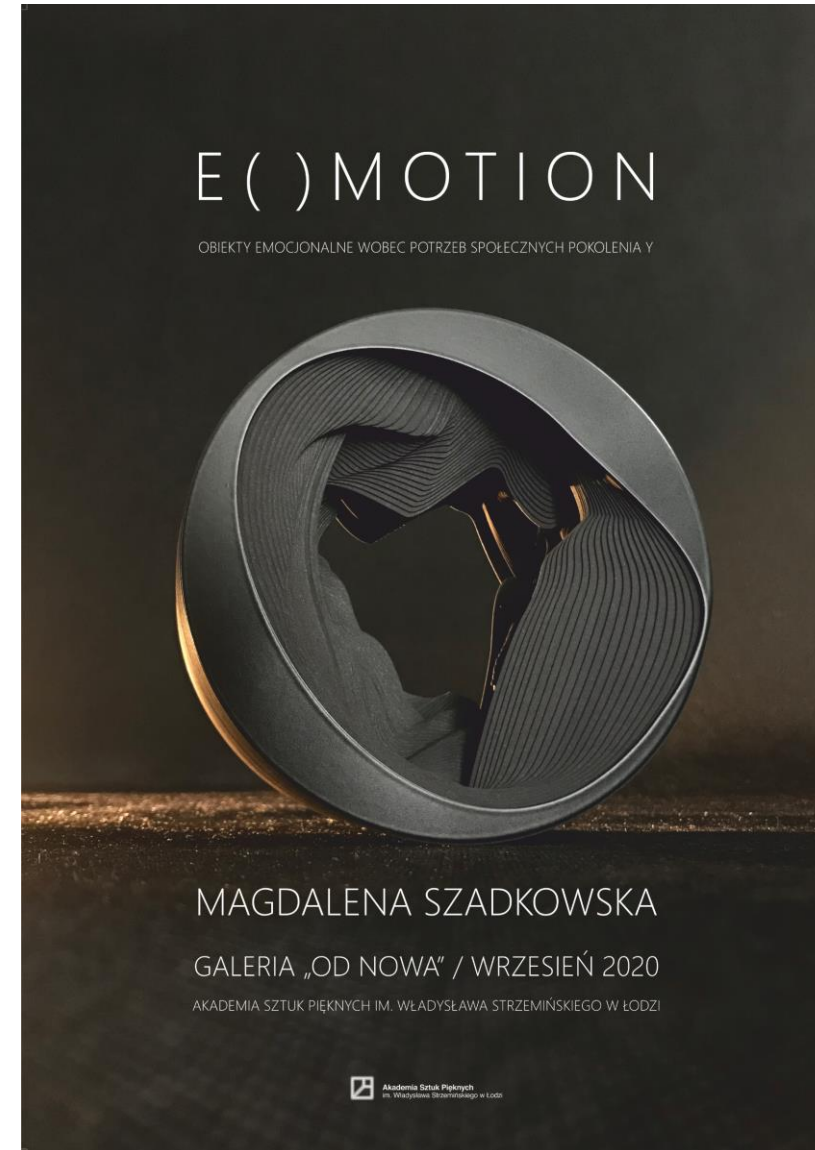
Żyjemy w czasach przesytu dóbr materialnych, nadmiernej konsumpcji, rewolucji nauki i przemysłu - robotyki i sztucznej inteligencji. Żyjemy w chmurze - globalnie i wirtualnie. Przysłócnieni skalą masowej produkcji oraz wzrastającego tempa życia poszukujemy wartości w doświadczaniu, sferze osobistej i relacjach - więziach międzyludzkich. Poszukujemy przestrzeni osobistej oraz przedmiotów indywidualnych. Poszukujemy odpowiedzi na nasze potrzeby osobiste i lokalne a nie globalne i masowe. Potrzebujemy dystansu, refleksji, zatrzymania się, skupienia i czerpania przyjemności. Potrzebujemy uwagi. Moja kolekcja to zapis procesów, emocji i doświadczeń Pokolenia w odpowiedzi na te właśnie potrzeby.

„Potęgą ludzkiego umysłu jest umiejętność marzenia, wyobraźni oraz planowania przyszłości”.

Donald Norman

„E()MOTION – OBIEKTY EMOCJONALNE WOBEC POTRZEB SPOŁECZNYCH POKOLENIA Y”

Wystawę obejrzeć można w Galerii „OD NOWA” od 17 września.



Zapraszam na wystawę.